

DIE ONDERSTEUNINGSPROGRAM VIR INFORMELE NEDERSETTINGS (ISSP)

Saam vind ons oplossings

Behuising is een van die grootste uitdagings in Suid-Afrika, en die behoefte aan behuising is veel groter as die regering se vermoë om dit te verskaf.

Weens hierdie uitdaging het mense oplossings vir behuising gevind deur beskikbare hulpbronne en materiaal te gebruik. In 'n poging om die lewe in informele nedersettings te verbeter, beywer die Wes-Kaapse regering hom om toegang tot water, sanitasie, elektrisiteit, sekerheid van behoud en skooling te verskaf.

A Daar is 'n groot behoefte aan behuising

Amper **1** uit **3** huishoudings in die Wes-Kaap het voldoende behuising nodig.

Die grootste behoefte aan behuising is in die Stad Kaapstad.

B Die voorsiening van behuising in die Wes-Kaap kan nie aan hierdie behoefte voldoen nie

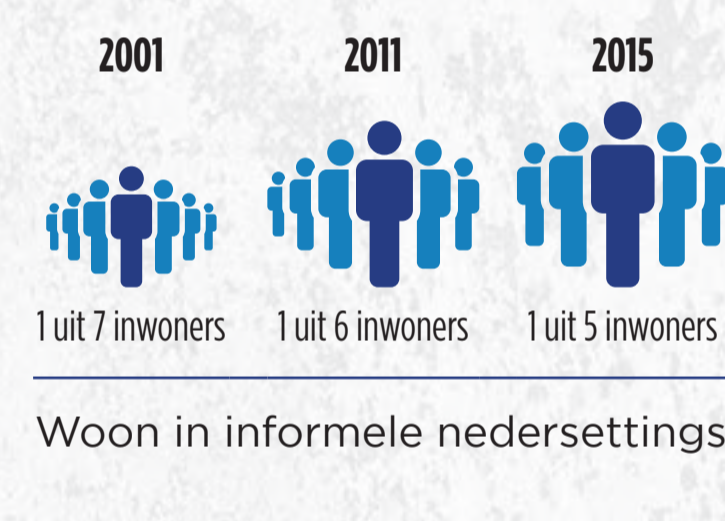
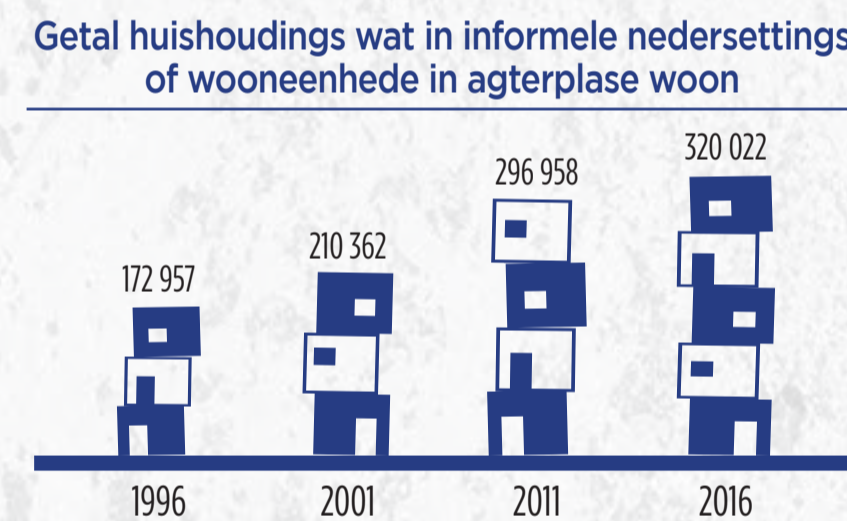
Het jy geweet dat die Wes-Kaapse regering sedert 2009 ongeveer **20 000** behuising-geleenthede per jaar bied?

Maar die behoefte is veel groter as dit, en om behuising aan almal te verskaf, sal baie lank neem.

C 'n Groot, vermeerderende aantal mense leef in informele nedersettings

22% van huishoudings in die Wes-Kaap woon in informele nedersettings of in wooneenhede in agterplase.

Informele nedersettings groei vinniger as die munisipaliteit se vermoë om behuising en basiese dienste aan terreine te verskaf.



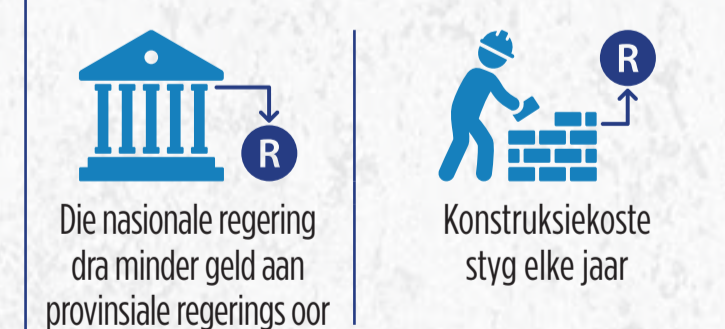
Waarom neem informele nedersettings toe?

- Enkelpende mense wat uit hul gesinne se wonings trek
- Stygende werkloosheidskoers
- Meer huishoudings wat nie vir behuisingfinansiering kwalifiseer nie
- Migrasie na die Wes-Kaap en die behoefte vir bekostigbare behuising

D Die regering ervaar finansiële druk

Alhoewel informele nedersettings toeneem, neem regeringsbegrotings nie toe nie.

Daar is nie genoeg geld nie. Want die regering verkeer onder ander finansiële druk:



- Die nasionale regering dra minder geld aan provinsiale regerings oor
- Konstruksiekoste styg elke jaar
- Minder belasting ingegaar beteken dat die regering minder geld het om op ander dienste te spandeer
- Meer geld word toegestaan om die nasionale skuld af te betaal. Dit laat minder geld vir dienslewering en ander funksies oor.
- Geld moet aan verskillende regeringsdepartemente toegewys word, soos gesondheid, onderwys, en maatskaplike dienste.

5 belangrike dele vir die opgradering van jou informele nedersetting

Die onderskeie dele van opgradering kan die lewensgehalte in jou informele nedersetting verbeter. Met die verloop van tyd sal jou nedersetting ontwikkel word tot 'n waardige en veilige buurt.



Hierdie dele behoort saam te werk om jou informele nedersetting aan ander dele van die munisipaliteit te koppel, asook aan werksgeleenthede, skole, klinieke en ander belangrike openbare dienste.

Dit verseker dat jy toegang het tot basiese dienste soos water, elektrisiteit, sanitasie en afvalverwydering sodat jy met waardigheid kan lewe.

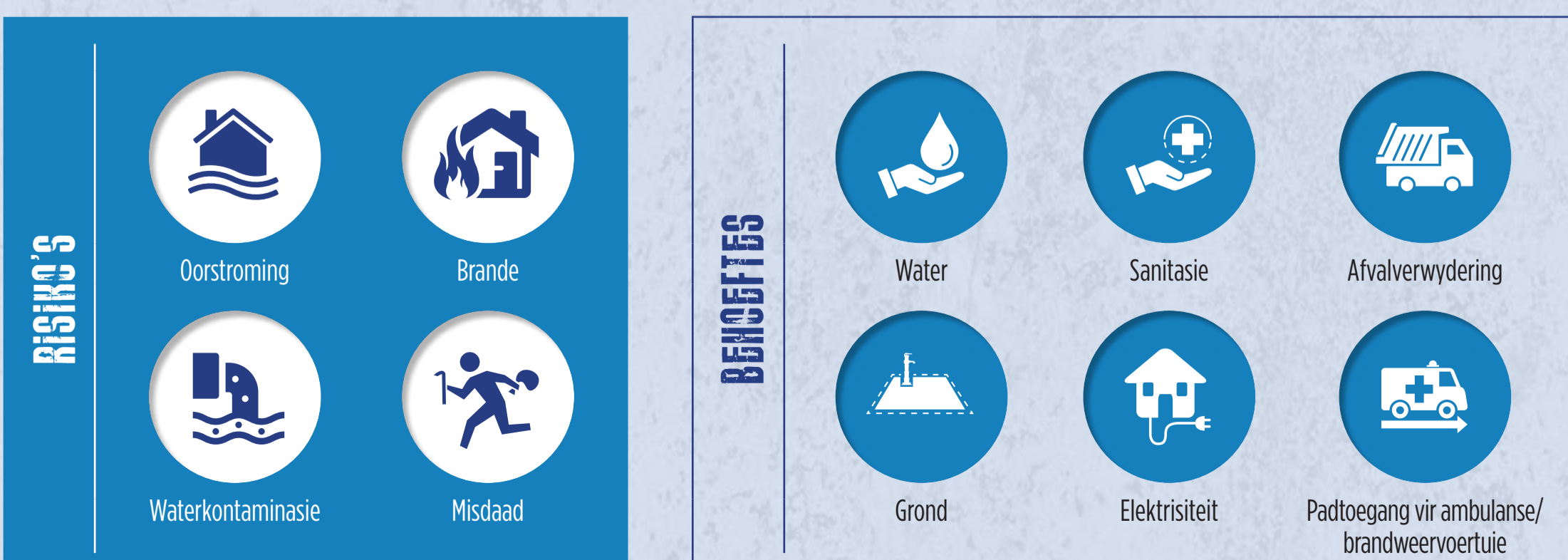
Wanneer hierdie dele byeenkom, word jy bemagtig om deel te neem aan die ontwikkeling van jou buurt.

Neem deel aan die transformasie van jou gemeenskap

E Opgradering bied 'n oplossing vir jou uitdagings en behoeftes

In 'n informele nedersetting sal jy dalk nie toegang tot munisipale dienste, paai, afloopstelsels en ander dienste hê nie. Dit hou talle gesondheids- en veiligheidsrisiko's in, en voldoen nie aan jou behoeftes nie.

Jou munisipaliteit is verantwoordelik om hierdie kwessies op te los.



G Die ondersteuningsprogram vir informele nedersettings (ISSP) is hier om jou te ondersteun

Die ISSP is 'n nuwe, **gemeenskapsgerigte en vennootskapsgebaseerde** benadering om inwoners van informele nedersettings reg oor die Wes-Kaap te ondersteun en om hul lewensomstandighede te verbeter.

Die projekte in die eerste fase sal poeg om die ongeveer **25 000 terreine met basiese dienste te ontwikkel**. Met die verloop van tyd sal inwoners toegang verkry tot infrastruktuur, finansiering, grond, behoud, ekonomiese geleenthede en inkrementele behuisingseleenthede.

Hierdeur slaan munisipaliteit en die provinsiale regering van die Wes-Kaap 'n **nuwe rigting** in om die uitdaging in verband met behuising die hoof te bied.

Die ISSP verbind homself tot:

- Samewerking met gemeenskappe en ander vennote
- Die beskerming van die regte van kwesbare groepe
- Die verbetering van die gesondheid, veiligheid en waardigheid van mense wat in informele nedersettings woon
- Die oordeelkundige gebruik van natuurlike hulpbronne en die volhoubaarheid van oplossings
- Stapsgewyse in situ ontwikkeling van informele nedersettings met die verloop van tyd

Die Wes Kaapse regering reageer op jou behoefte tot skooling en lewensonderhoud.

F Gemeenskappe en die regering kan meer vermag wanneer hulle saamwerk

What kan JY doen?

- Vind by jou munisipaliteit uit wanneer die opgradering van jou nedersetting sal plaasvind.
- Registreer jou behoefte aan behuising indien jy kwalifiseer.
- Wees deel van of help om 'n gemeenskapstruktuur tot stand te bring waarmee jou munisipaliteit betrokke kan raak.
- Woon gemeenskaps vergaderings by om dit wat vir jou belangrik is te bespreek.
- Jy ken jou nedersetting die beste. Bied jou kennis en vaardighede vir die beplanning van die projek aan.
- Vind uit watter organisasies jou gemeenskap kan ondersteun en reik na hulle uit.
- Maak seker niemand in jou gemeenskap word agtergelaat nie.
- Begin met 'n klein spaarplan vir die toekoms.
- Vra om gereeld op hoogte gebring te word oor die inwerkstelling van die projek.

Beter lewens en beter buurte is moontlik. Want SAAM IS ONS BETER.