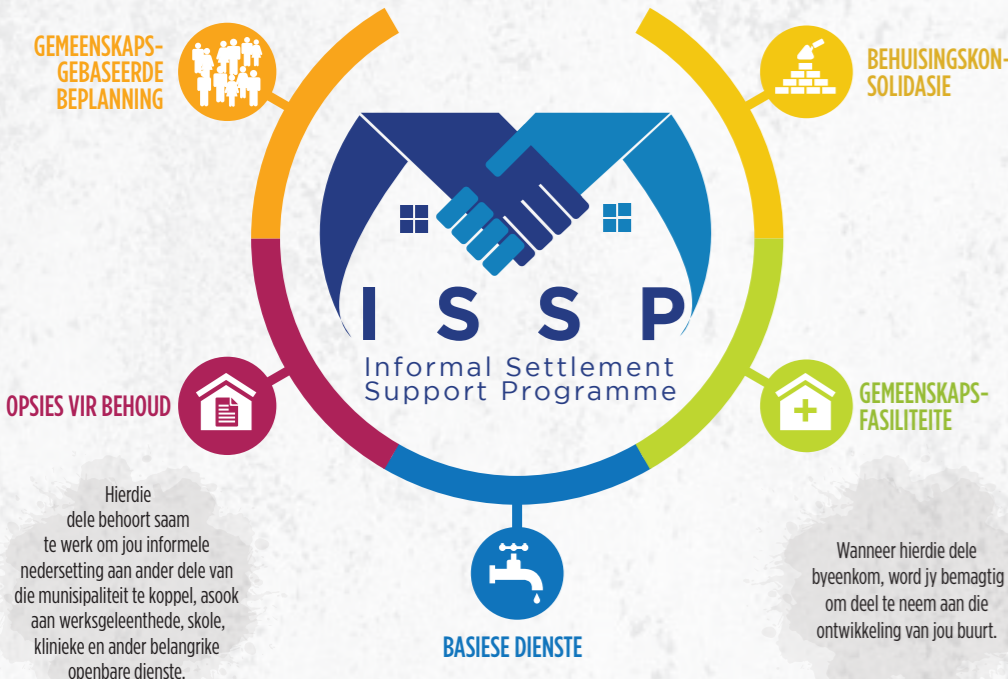


## 5 belangrike dele vir die opgradering van jou informele nedersetting

Die onderskeie dele van opgradering kan die lewensgehalte in jou informele nedersetting verbeter. Met die verloop van tyd sal jou nedersetting ontwikkel word tot 'n waardige en veilige buurt.



- 1 GEMEENSKAPS-GEBASEERDE BEPLANNING**  
Jou gemeenskap en munisipaliteit werk saam om oplossings te vind en beplan vir opgradering. Die doel is om aan die gemeenskap se behoeftes te voldoen.
- 2 OPSIES VIR BEHOUD**  
Die geskikste vorm van sekuriteit wat jou van uitsetting beskerm en jou toelaat om te bou, huur en te verkoop, word gevind.
- 3 BASIESE DIENSTE**  
Dit verseker dat jy toegang het tot basiese dienste soos water, elektrisiteit, sanitasie en afvalverwydering sodat jy met waardigheid kan lewe.
- 4 GEMEENSKAPS-FASILITEITE**  
Skole, klinieke, oop ruimtes van goeie gehalte en gemeenskapsale moet voorsien word om aan jou gemeenskaplike behoeftes te voldoen.
- 5 BEHUISINGSKON-SOLIDASIE**  
Jou huis of eiendom word met die verloop van tyd verbeter deur 'n eenvoudige buitestruktuur te bou, of deur te belê in uitbreidings om die grootte, gehalte en waarde daarvan te verbeter.

**Neem deel aan die transformasie van jou gemeenskap**

Gepubliseer in Mei 2020

8

## F Gemeenskappe en die regering kan meer vermag wanneer hulle saamwerk

Deelnemende en inkrementele opgraderings aangedryf deur die ISSP vereis almal se insette en ondersteuning.



Hulle het almal verskillende rolle om te speel en moet hul uiteenlopende kennis en vaardighede bydra. Dit verg samewerking om die uitdagings waarteen informele nedersettings te staan kom die hoof te bied, veral as die resultate op volhoubaarheid toegespits is.

## Wat kan jy doen?

- 1** Vind by jou munisipaliteit uit wanneer die opgradering van jou nedersetting sal plaasvind.
- 2** Registreer jou behoefte aan behuising indien jy kwalifiseer.
- 3** Wees deel van of help om 'n gemeenskapstruktuur tot stand te bring waarmee jou munisipaliteit betrokke kan raak.
- 4** Woon gemeenskapsvergaderings by om dit wat vir jou belangrik is te bespreek.
- 5** Vind uit watter organisasies kan jou gemeenskap ondersteun en reik na hulle uit.
- 6** Jy ken jou nedersetting die beste. Bied jou kennis en vaardighede vir die beplanning van die projek aan.
- 7** Maak seker niemand in jou gemeenskap word agtergelaat nie.
- 8** Vra om gereeld op hoogte gebring te word oor die inwerkstelling van die projek.
- 9** Begin met 'n klein spaarplan vir die toekoms.

**Beter lewens en beter buurte is moontlik. Want SAAM IS ONS BETER.**

6

## G Die ondersteuningsprogram vir informele nedersettings (ISSP) is hier om jou te ondersteun

Die ISSP prioritiseer opgraderings aan informele nedersettings om jou bestaande lewensomstandighede te verbeter.

Die ISSP is 'n nuwe, **gemeenskapsgerigte en vennootskapsgebaseerde** benadering om inwoners van informele nedersettings reg oor die Wes-Kaap te ondersteun en om hul lewensomstandighede te verbeter. Die projekte in die eerste fase sal poog om die volgende te ontwikkel.

**25 000 terreine met basiese dienste.** Met die verloop van tyd sal inwoners toegang verkry tot infrastruktuur, finansiering, grond, behoud, ekonomiese geleenthede en inkrementele behuisingseleenthede.

Hierdeur slaan munisipaliteite en die provinsiale regering van die Wes-Kaap 'n **nuwe rigting** in om die uitdaging in verband met behuising die hoof te bied.

## Hoe sal die ISSP vir jou werk?

- 1** Die munisipaliteit aanvaar dat jou informele nedersetting onvoldoende skuiling bied, maar wel jou gemeenskap vorm.
- 2** NRO's kan jou gemeenskap ondersteun om saam met die munisipaliteit te werk en om jou buurt te beplan.
- 3** Jou huishouding is verseker van die reg om in 'n gebied te woon, afhangend van die beskikbare ruimte en omgewingstoestande.
- 4** Jou huishouding word van water, elektrisiteit en sanitasie voorsien.
- 5** Met die verloop van tyd sal die munisipaliteit openbare beligting, paaie, dreinerings en vulliserwydering aan informele nedersettings verskaf.
- 6** Jou huishouding kan geld spaar en jou skuiling met die verloop van tyd verbeter.

## Die ISSP verbind homself tot:

- 1** Die verbetering van die gesondheid, veiligheid en waardigheid van mense wat in informele nedersettings woon
- 2** Die oordeelkundige gebruik van natuurlike hulpbronne en die volhoubaarheid van oplossings
- 3** Samewerking met gemeenskappe en ander vennote
- 4** Die beskerming van die regte van kwesbare groepe
- 5** Stapsgewyse in situ ontwikkeling van informele nedersettings met die verloop van tyd

**Die Wes Kaapse regering reageer op jou behoefte tot skuiling en lewensonderhoud.**

7



## Die ondersteuningsprogram vir informele nedersettings (ISSP):

*Saam vind ons oplossings*

**Behuising is een van die grootste uitdagings in Suid-Afrika, en die behoefte aan behuising is veel groter as die regering se vermoë om dit te verskaf.**

Weens hierdie uitdaging het mense oplossings vir behuising gevind met die beskikbare hulpbronne en materiaal. In 'n poging om lewensomstandighede in informele nedersettings te verbeter, beywer die Wes-Kaapse regering hom om toegang tot water, sanitasie, elektrisiteit, sekerheid van behoud, en skuiling te verskaf.

## INHOUDSOPGAWE

- A** Daar is 'n groot behoefte aan behuising
- B** Die voorsiening van behuising in die Wes-Kaap kan nie aan hierdie behoefte voldoen nie
- C** 'n Groot, vermeerderende aantal mense leef in informele nedersettings
- D** Die regering ervaar finansiële druk
- E** Opgradering bied 'n oplossing vir jou uitdagings en behoeftes
- F** Die ondersteuningsprogram vir informele nedersettings (ISSP) is hier om jou te ondersteun
- G** Gemeenskappe en die regering kan meer vermag wanneer hulle saamwerk

## A Daar is 'n groot behoefte aan behuising

Elke jaar registreer daar meer mense vir behuising by hul munisipaliteit

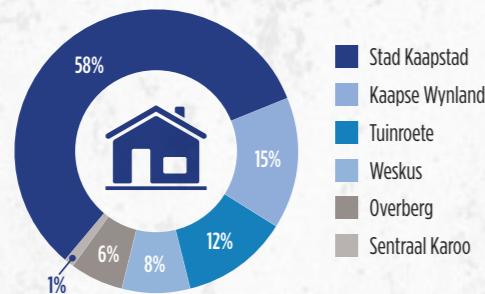
Van 2015 tot 2019 het die aantal huishoudings wat in die Wes-Kaap vir behuising geregistreer is, toegeneem.

Van meer as **528 000** ➔ meer as **550 000**

Dit beteken dat amper **1 UIT 3 HUISHOUDINGS** in die Wes-Kaap voldoende behuising nodig het.



### Geregistreeerde behoefte aan behuising in die Wes-Kaap



Die grootste behoefte aan behuising is in die Stad Kaapstad.

## B Die voorsiening van behuising in die Wes-Kaap kan nie aan hierdie behoefte voldoen nie

Het jy geweet dat die Wes-Kaapse regering sedert 2009 ongeveer **20 000** behuisingsgeleenthede per jaar bied?

Maar die behoefte is veel groter as dit, en om behuising aan almal te verskaf, sal baie lank neem.

In 2019 het meer as **550 000 huishoudings** hul behoefte aan bystand van die regering vir behuising geregistreer.

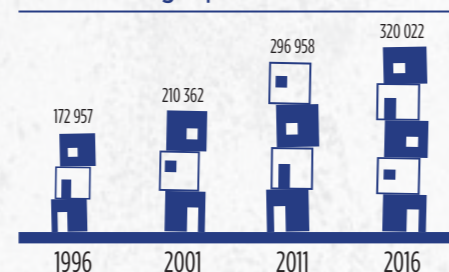
Dit beteken dat dit langer as **26 jaar** sal neem vir behuisingsverskaffing om aan die huidige behoefte te voldoen.

Dit sluit nie die aantal huishoudings in wat behoorlike en bekostigbare behuising benodig en wat nog nie vir behuising geregistreer het nie, en weerspieël nie die feit dat die bevolking in die Wes-Kaap toeneem en dat meer mense in die toekoms behuising sal benodig nie.

## C 'n Groot, vermeerderende aantal mense leef in informele nedersettings

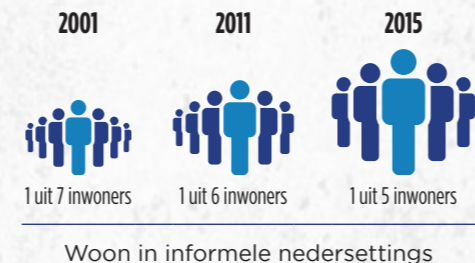
22% van huishoudings in die Wes-Kaap woon in informele nedersettings of in wooneenhede in agterplase.

**Getal huishoudings wat in informele nedersettings of wooneenhede in agterplase woon**



Omdat daar nie genoeg behuisingsgeleenthede is nie, woon al hoe meer mense in informele nedersettings.

Informele nedersettings groei vinniger as die munisipaliteit se vermoë om behuising en basiese dienste aan terreine te verskaf.



Woon in informele nedersettings

### Waarom neem informele nedersettings toe?

- Enkelopende mense wat uit hul gesinne se wonings trek om op hul eie te woon
- Stygende werkloosheidskoers
- Meer huishoudings wat nie vir behuisingsfinansiering soos lenings en subsidies kwalifiseer nie
- Migrasie na die Wes-Kaap en die behoefte vir bekostigbare behuising

### Hoe ontstaan informele nedersettings?

Mense op soek na skuiling, maar wat nie huur kan bekostig of 'n huis kan koop nie, bou informele strukture op onbesette gedeeltes grond.

Omdat meer mense informele strukture bou, is informele nedersettings geneig om te groei, en het hulle wisselende groottes: van **20** tot **100'e** strukture.

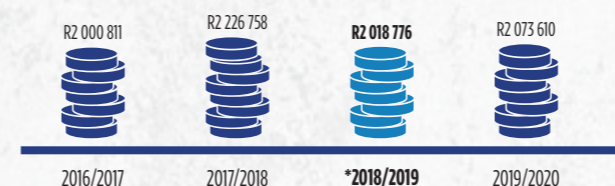
Die munisipaliteit het nie vir hierdie nedersettings beplan nie, en daarom het hierdie nedersettings nie toegang tot basiese dienste wat voorsiening maak vir die behoeftes, veiligheid en sekuriteit van inwoners nie.

Informele nedersettings op die buitewyke van stede en dorpe is die nalatenskap van apartheid.

## D Die regering ervaar finansiële druk

Alhoewel informele nedersettings toeneem, neem regeringsbegrotings nie toe nie.

**Die Wes-Kaapse regering begroot elke jaar vir menslike nedersettings**



In \*2018/2019, het die Wes-Kaapse regering die volgende verskaf

**9 467** gesubsidieerde huise + **8 693** terreine met basiese dienste

vanuit 'n begroting van ongeveer **R2 018 776 MILJARD**

Die begroting laat slegs toe vir die voorsiening van ongeveer **20 000** behuisingsgeleenthede per jaar

### 'n GESUBSIDIEERDE HUIS

2 slaapkamers, 'n badkamer met 'n toilet, stort en wasbak, 'n gekombineerde leefvertrek en kombuis met 'n wasbak asook 'n elektriese installasie met 'n verdeelbord.

### 'n TERREIN MET BASIESE DIENSTE

Toegang tot skoon water, sanitasie, paaie en stormwaterdreinerings

Daar is nie genoeg geld nie. Want die regering verkeer onder ander finansiële druk:



Die nasionale regering dra minder geld aan provinsiale regerings oor



Konstruksiekoste styg elke jaar



Minder belasting ingegaar beteken dat die regering minder geld het om op ander dienste te spandeer



Meer geld word toegestaan om die nasionale skuld af te betaal. Dit laat minder geld vir dienslewering en ander funksies oor



Geld moet aan verskillende regeringsdepartemente toegewys word, soos gesondheid, onderwys, en maatskaplike dienste

## E Opgradering bied 'n oplossing vir jou uitdagings en behoeftes

In 'n informele nedersetting sal jy dalk nie toegang tot munisipale dienste, paaie, afloopstelsels en ander dienste hê nie. Dit hou talle gesondheids- en veiligheidsrisiko's in, en voldoen nie aan jou behoeftes nie.

Jou munisipaliteit is verantwoordelik om hierdie kwessies op te los.

### RISIKO'S

Is volop in hierdie omgewing weens 'n gebrek aan infrastruktuur en dienslewering.



Oorstroming



Brande



Waterkontaminasie



Misdaad

### BEHOEFTE'S

Munisipaliteite is verantwoordelik vir die lewering van dienste wat aan jou behoeftes voldoen.



Water



Sanitasie



Grond



Elektrisiteit



Afvalverwydering



Padtoegang vir ambulanses/brandweervoertuie