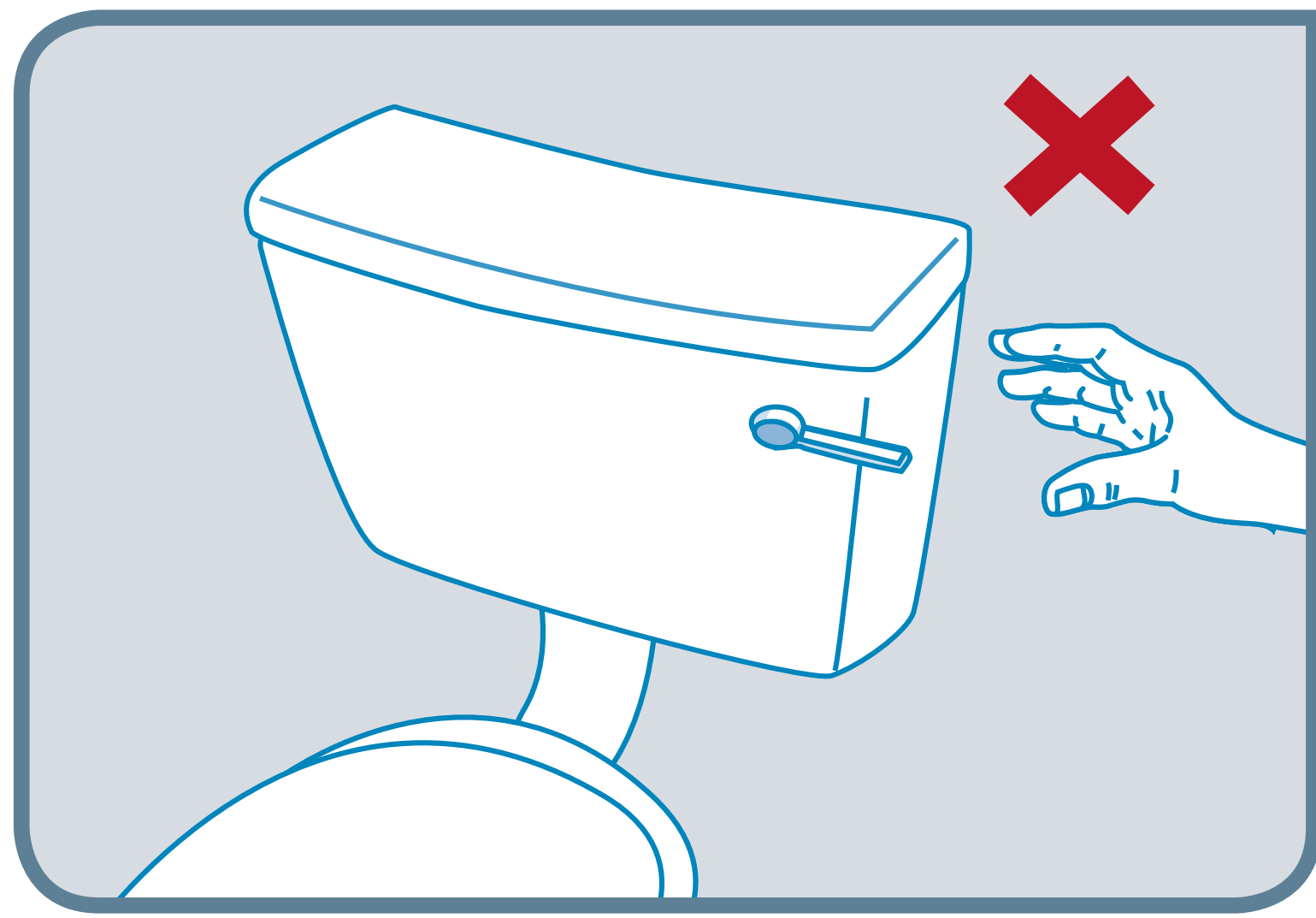
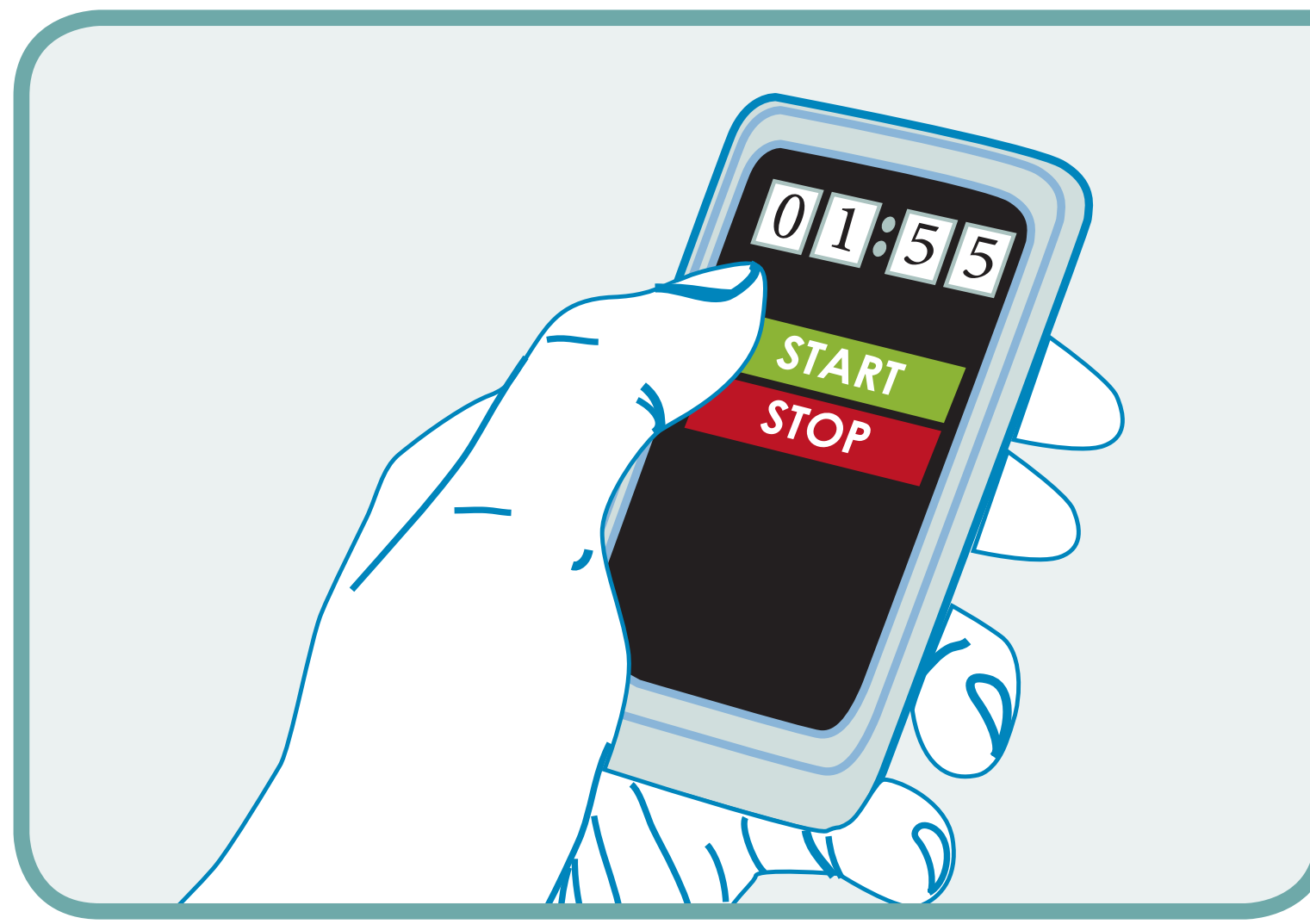


# TOPWENKE VIR WATERBESPARING BINNE

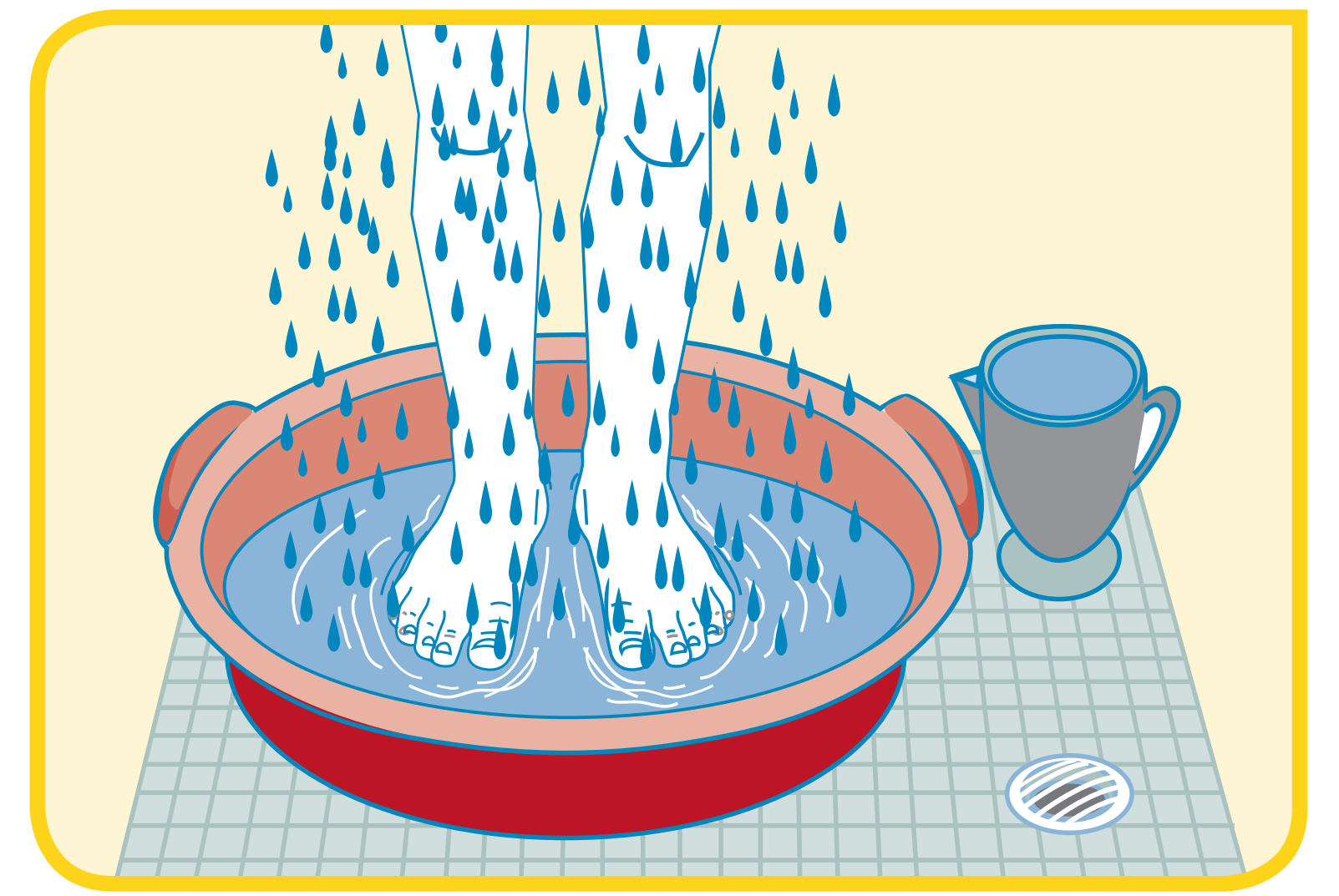
**Waterbeperkings is ingestel. Hou aan bespaar deur hierdie belangrike stappe binnenshuis te doen.**



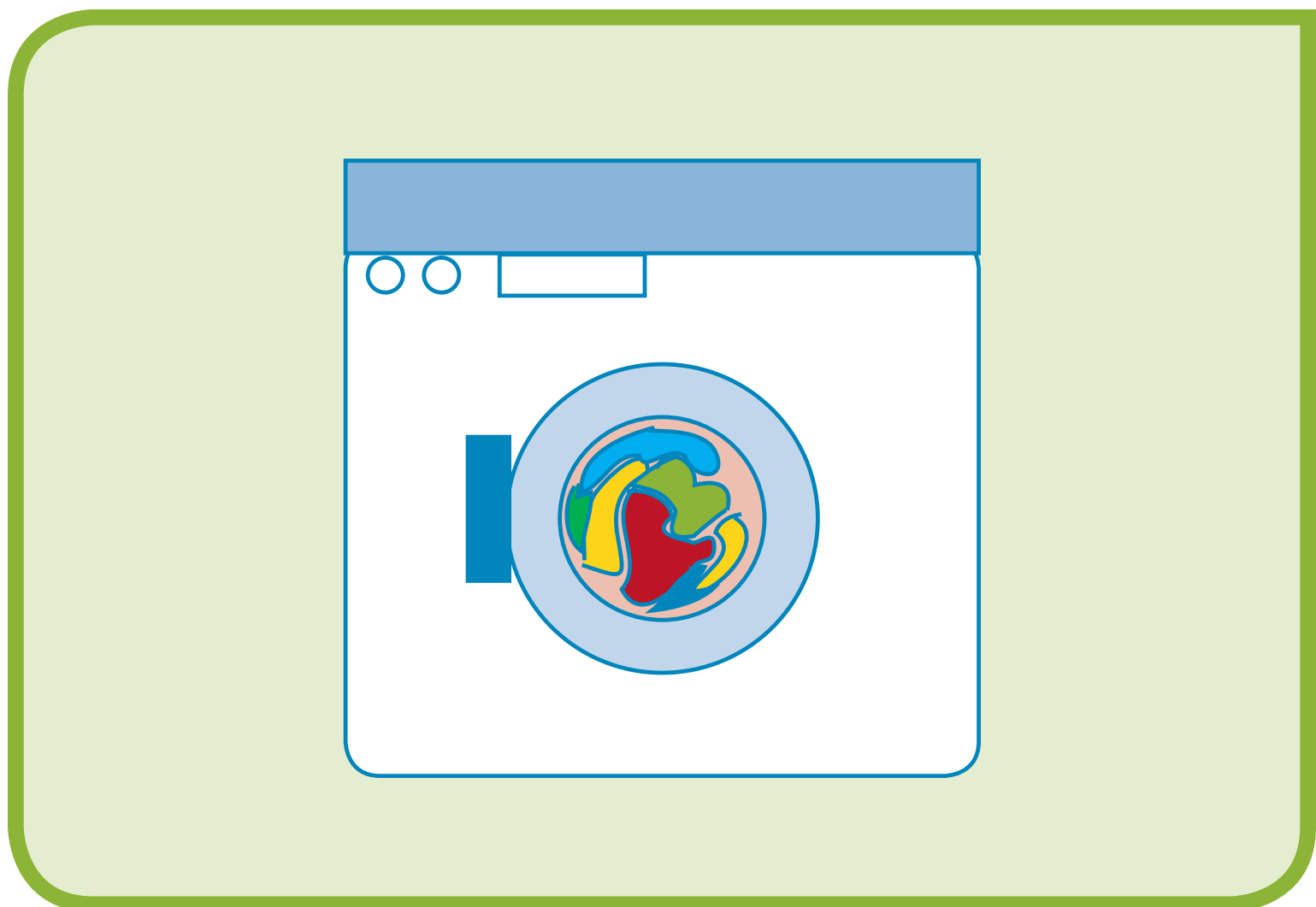
Spoel die toilet net wanneer dit nodig is. Moenie dit as 'n vullisdrommetjie gebruik nie. "If it's yellow let it mellow. If it's brown, flush it down."



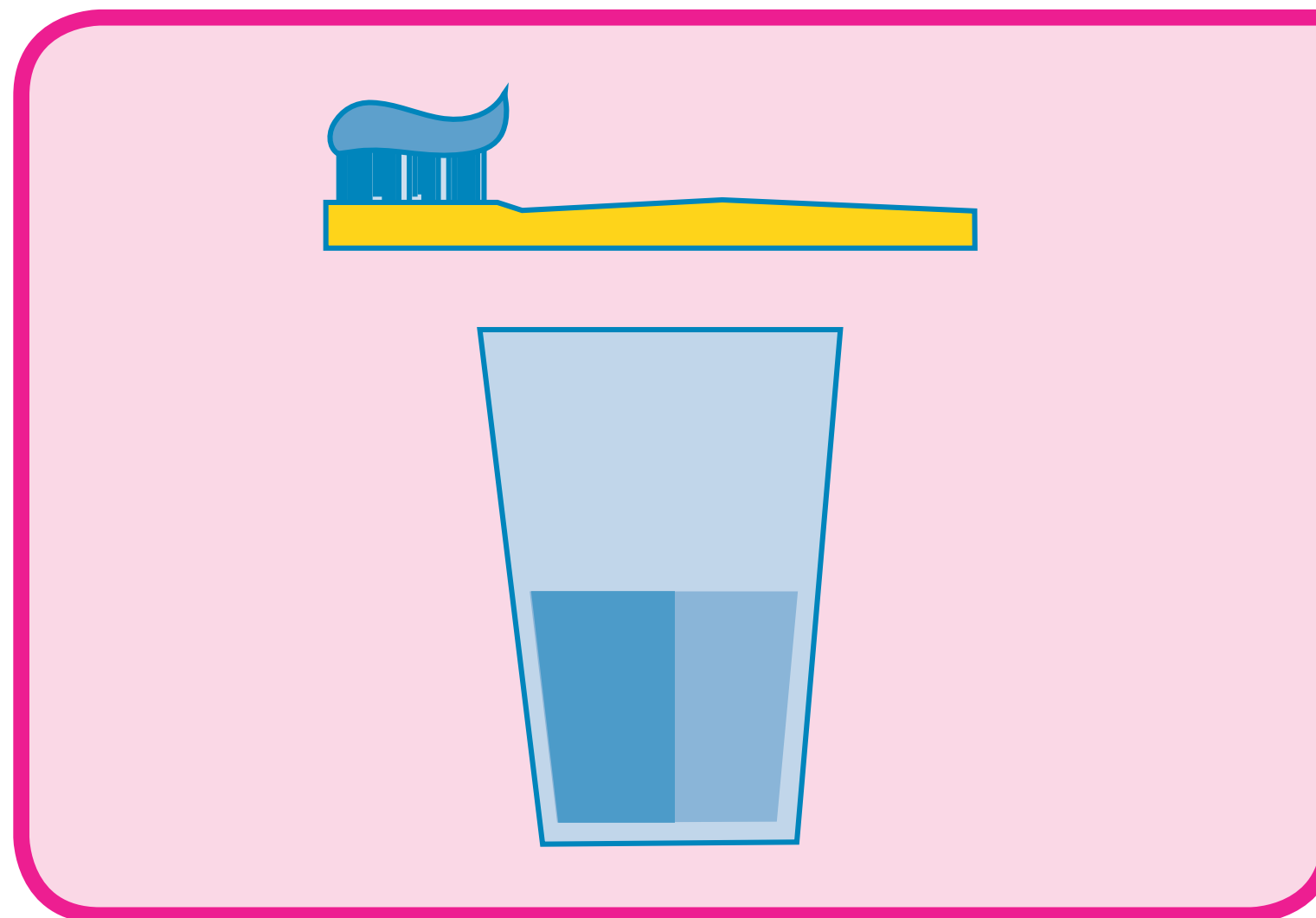
Moenie langer as 2 minute stort nie. 'n Standaardstorkop (niebesparend) kan tot 16 liter water per minuut gebruik.



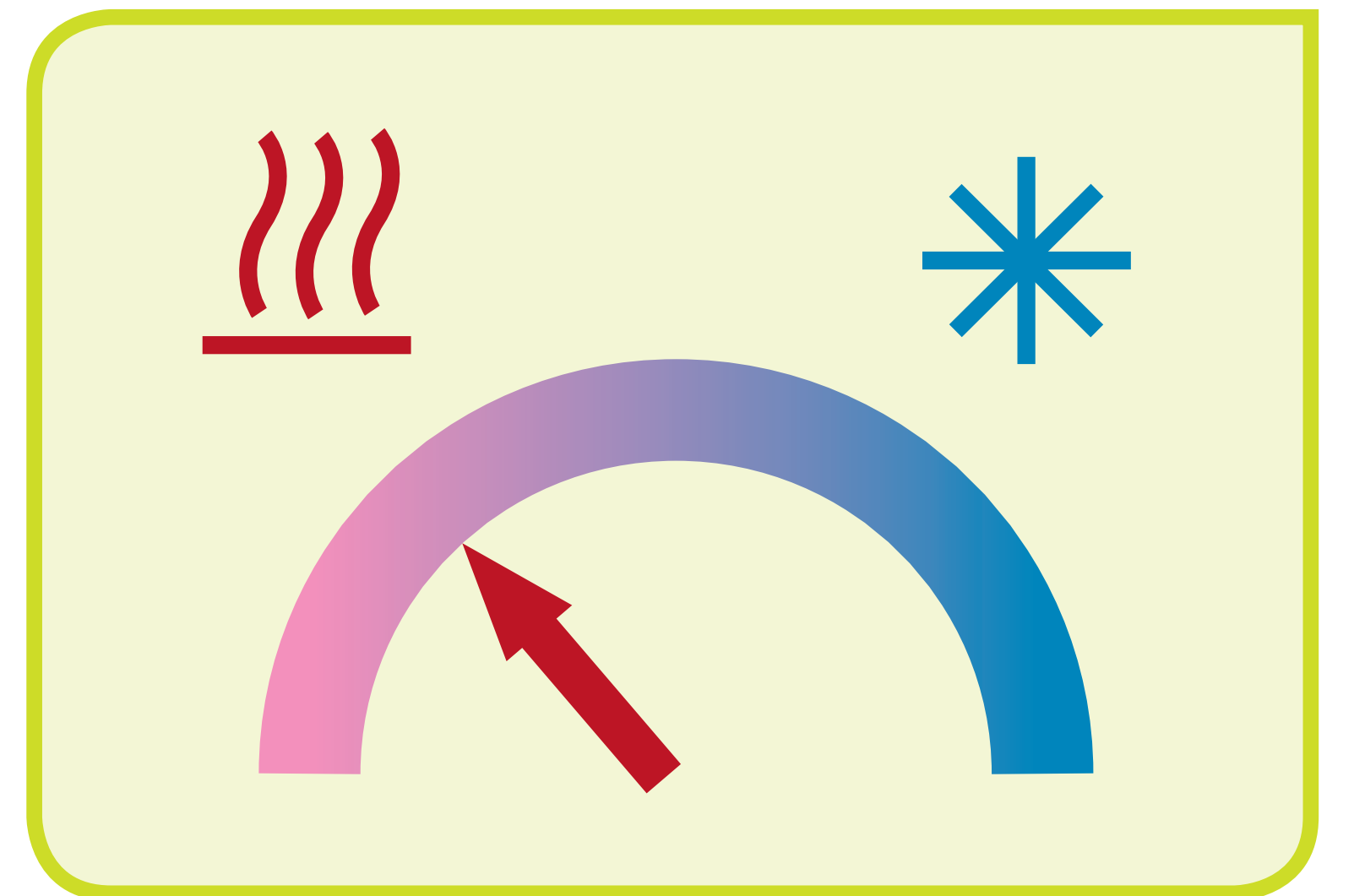
Vang jou stort-, bad- en wasbakwater op en hergebruik dit in jou tuin, om jou toilet te spoel en jou motor skoon te maak.



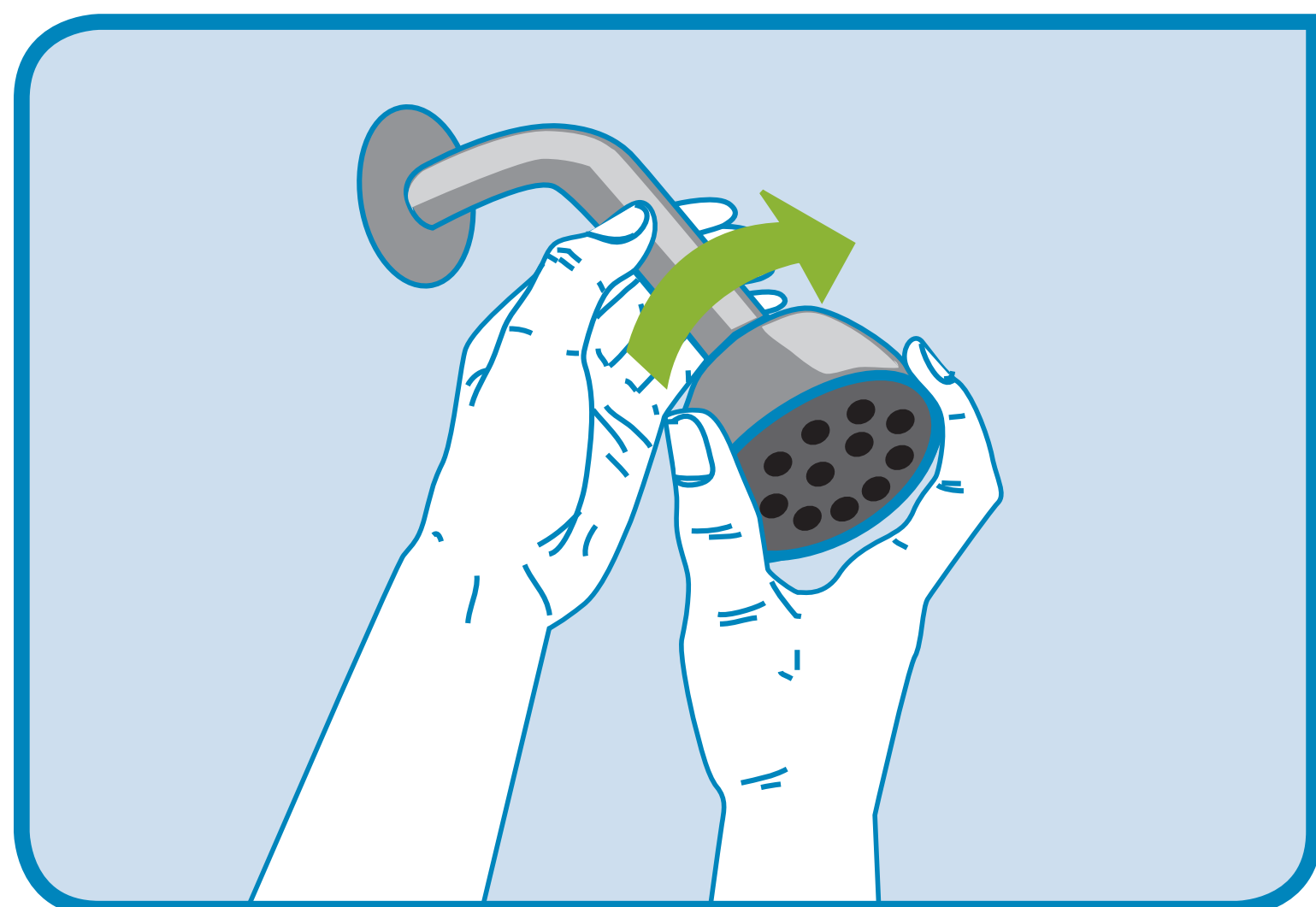
Gebruik jou wasmasjien en skottelgoed-wasser net as dit vol is. Sommige wasmasjiene se spoelwater kan vir die volgende spoelsiklus hergebruik word.



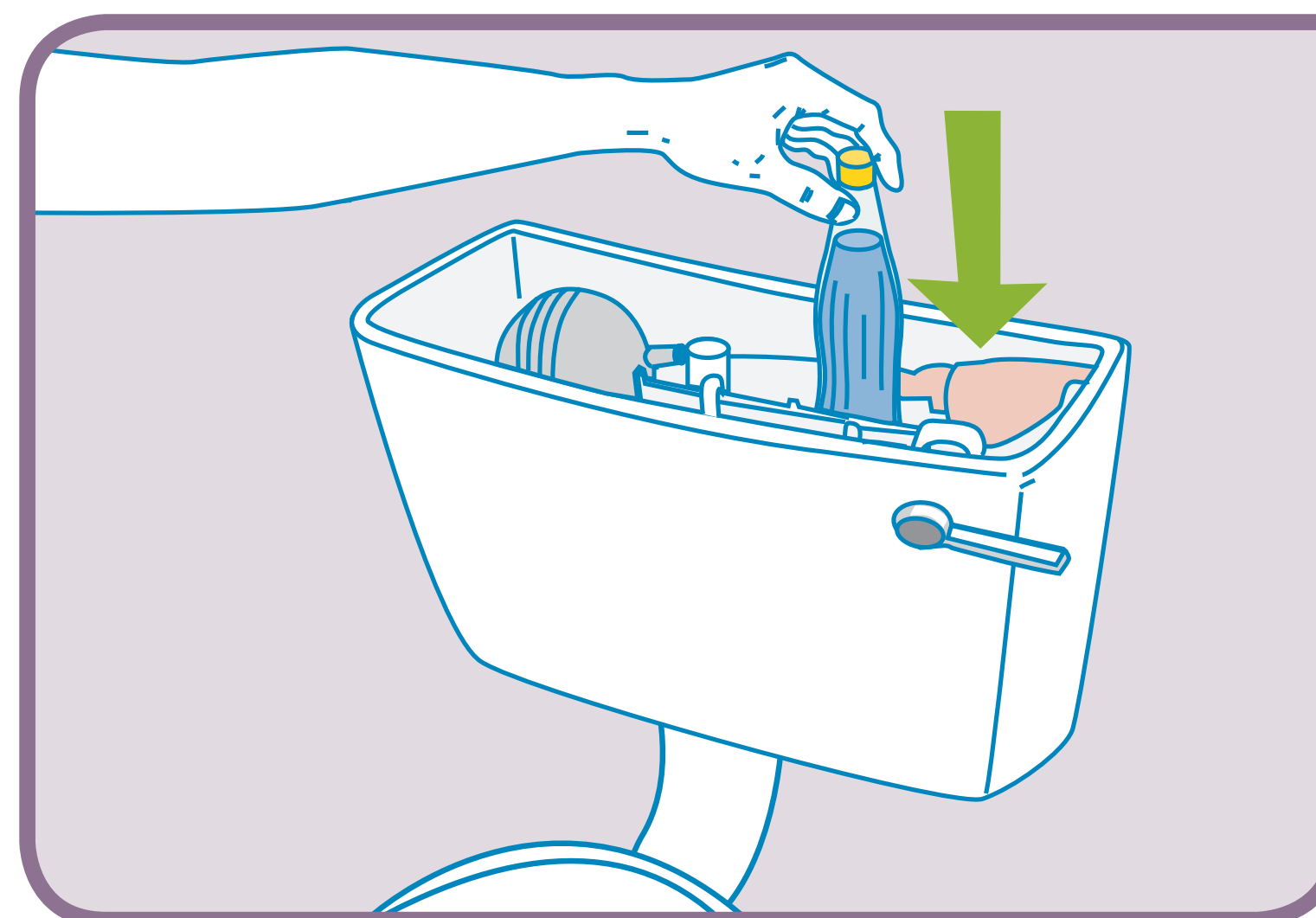
Gebruik 'n koppie in plaas van lopende water in die badkamer of kombuis wanneer jy tande borsel, skeer, drink, ens.



Moenie voedsel onder lopende water ontdooi nie.



Skakel na 'n doeltreffende storkop oor wat nie meer as 10 liter water per minuut gebruik nie, volgens die Stad se Verordening.



Kry 'n veelspoeltoilet en/of plaas 'n waterverplasingvoorwerp in die toiletbak wat jou watergebruik per spoel kan halveer.



Gebruik krane met belugters of beperkers om die vloei na nie meer as 6 liter nie te beperk, volgens die Stad se Verordening.

**JOU MUNISIPALITEIT HET WATERBEPERKINGS IN JOU AREA INGESTEL.**

**MOENIE DIT UITSTEL NIE**

Meld gebarste pipe, stukkende meters en enige watermisbruik.

[www.h2ohero.co.za](http://www.h2ohero.co.za) #SAVEWATER



Wes-Kaapse Regering

BETER TESAME.

Water is 'n gedeelde hulpbron. Moenie meer as jou deel gebruik nie.

Bespaar water **BETER TESAME.**