

INSIG IN HOEKOM INFORMELE HUISE ONTBRAND EN VURE VERSPREI



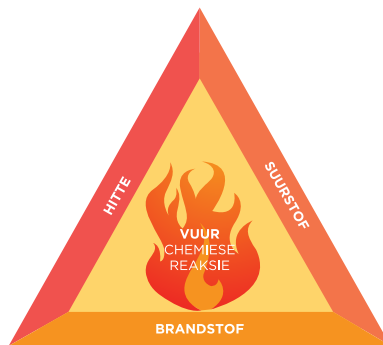
DIE SKEPPING VAN BRANDVEILIGE HUISE

Daar is nie een metode, materiaal of spesifieke toerusting om informele nedersettings en agterplaaswonings brandveilig te maak nie. Insig in hoe vure reageer, hoe huise aan die brand slaan, wat 'n gebied 'n hoë risiko area maak en wat tydens 'n voorval gebeur, sal jou help om gemeenskappe veiliger te maak.

Om toegang tot brandveiligheidsopleidingsmateriaal te kry: video's en brosjures (bit.ly/3ENVYUn) en gidsboek (<http://hdl.handle.net/10019.1/108926>)

DIE BRANDDRIEHOEK

Vir 'n vuur om aan te hou brand, is daar 'n aantal komponente nodig. Die komponente word met 'n vuurdriehoek geïllustreer. Deur enige van hierdie komponente weg te neem, sal die brand stop:



HITTE

Enige vloeibare of vaste brandstof (bv. jou bed) het hitte nodig om dit in 'n gas om te skakel, sodat dit kan ontbrand. Deur 'n vuur met water af te koel, kan jy dit voorkom.

SUURSTOF

Deur lug van 'n vuur weg te neem, soos om dit met 'n kometers te versmoor, verhoed die vuur om te brand.

BRANDSTOF

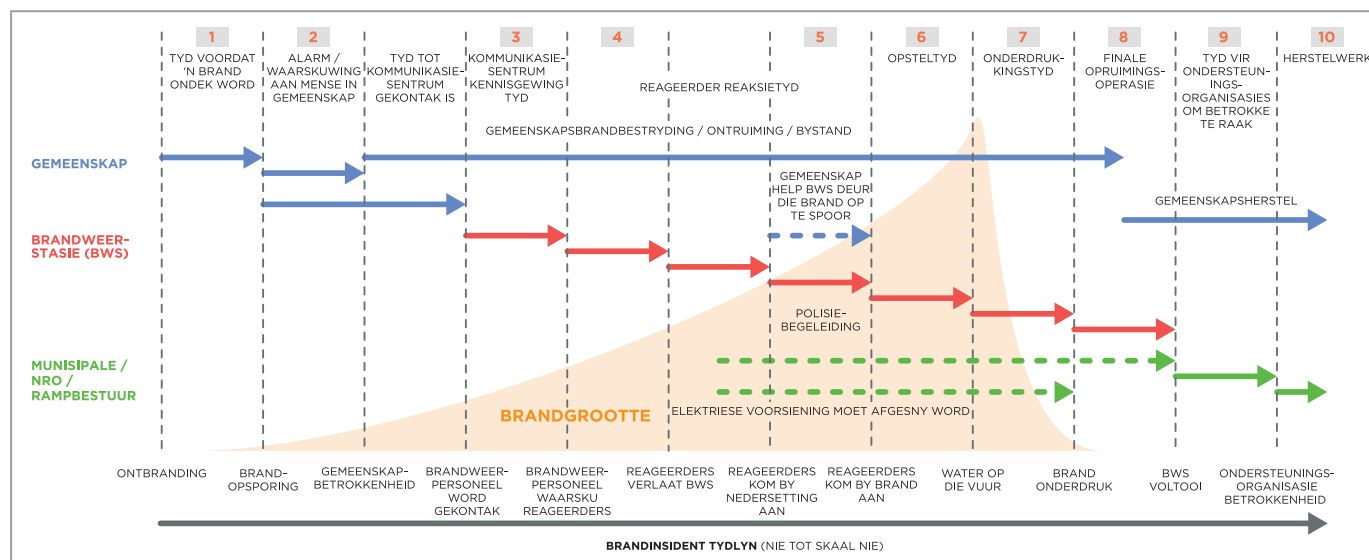
Die vermindering van die hoeveelheid beskikbare brandstof voor of tydens 'n brandvooral sal help om brandverspreiding te vertraag.

'N BRANDINSIDENT TYDLYN

(sien tydlyn hieronder)

Tyd is uiters belangrik in enige brand. Vertraging in reaksiepogings kan daartoe lei dat baie meer huise afbrand.

- 1 Daar is 'n tydperk voordat die eerste persoon 'n brand opmerk (verreger deur dwelms of alkohol). Rook- of brandalarms help om vroeë waarskuwing te gee.
- 2 Gemeenskapslede waarsku mekaar en moet die KORREKTE brandweernommer skakel. Gemeenskapsbrandbestryding begin.
- 3 Personeel by die brandweer ontvang die oproep en stel die brandbestryders in kennis.
- 4 Brandbestryders kan suksel om die brand op te spoor weens nou paaie, oorhangende kables, geen straatmerke of swak aanwysings. Gemeenskapslede kan brandweerwaens direk na die vuur neem.
- 5 Die brandweer mag dalk polisiebegeleiding benodig of dat die munisipaliteit die elektrisiteit in die area afskakel.
- 6 Brandbestryders sal hul brandslange opstel en water van hul vragmotor, brandkrane en tenkwaens gebruik.
- 7 Brandbestryders sal die brand blus. Inwoners sny soms brandslange tydens operasies (om die water op hul eie huis te laat loop), wat pogings aansienlik vertraag. Behulpsume inwoners maak 'n groot verskil.
- 8 Die Brand- en Reddingsdiensvooralverslag (FRSIR) word voltooi, sodat die gebeurtenis gedokumenteer kan word.
- 9 Rampriskobestuur, Informele Nedersettingsbestuur, NRO's en ander gemeenskapsgebaseerde organisasies neem beheer oor na-brand herstel.
- 10 Herstelpogings kan vinnig wees vir klein brande. Vir groot brande kan dit maande of jare neem.

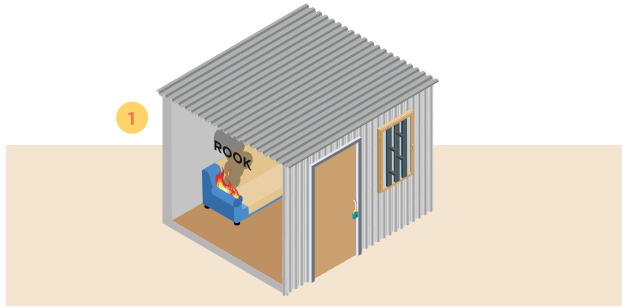


VAN VONK TOT INFERNO

Verskillende ingrypings sal op verskillende stadiums van 'n brand werk. Die belangrikste stadiums is:

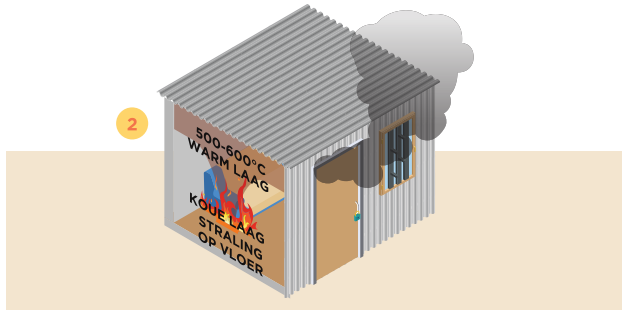
1. ONTBRANDING / BEGINSTADIUM

Sodra 'n brand begin het, versprei dit na ander items (brandstof) soos dit groei. Rook en warm gasse styg tot by die plafon (die warm laag) terwyl mense dalk nog in die onderste, koue laag kan oorleef. Sodra rook die kamer vul, sal mense aan versmoring sterf.



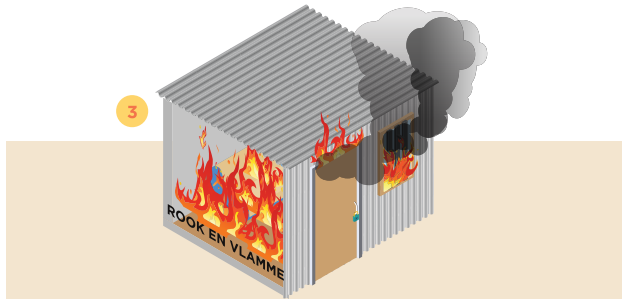
2. VOORORFLITS / GROEI

Die vuur groei en warm gasse styg na die dak. Wanneer die warm laag ongeveer 500-600°C bereik, vind 'OORFLITS' plaas wanneer die vuur skielik na alle blootgestelde brandbare oppervlaktes in die huis versprei.



3. NA-OORFLITS / VOLLEDIG ONTWIKKEL

Temperatuur bereik 800-1200°C en niemand sal oorleef. Vlamme sal by enige openinge uitkom. Brand sal na nabygeleë wonings versprei.

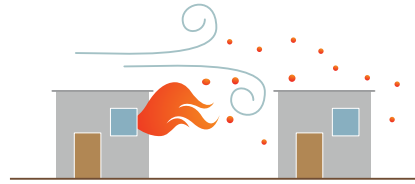


WAT LAAT BRANDE VINNIG VERSPREI?

Daar is baie faktore wat beïnvloed hoe vinnig brande deur 'n informele nedersetting of voorstad sal versprei. Deur dit te verstaan, kan jy hoër risiko-areas identifiseer.

WIND

Sterke winde laat vure baie vinniger beweeg. Klein brandende kole word oor obstrukties (bv. mure, riviere, paaie) gewaai en veroorsaak kolbrande.



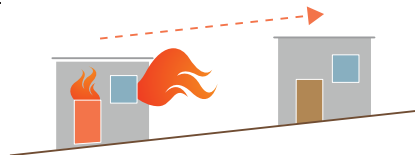
HUISDIGTHEID EN -SPASIËRING

Brande beweeg baie vinnig deur gebiede waar huise naby aan mekaar is. Mense kan nie maklik uit digte nedersettings ontsnap nie.



GRADIËNT

Brande versprei baie vinniger opdraand in vergelyking met afdraand.



MATERIALE

Dun items slaan vinnig aan die brand. Plastiese velle op dakke, gordyne, vullissakke buite, kartonvoerings en koerantpapier wat in gate gedruk word, bied 'n roete vir brande om in 'n huise te kom.



VOG

GEDurende droë seisoene en droogtes versprei brande vinniger. Baie kleiner brande kom egter voor in nat weer as gevolg van binnenshuise kosmaak en verhitting.

BRAND VERSPREI TUSSEN HUISE

Daar is baie maniere waardeur 'n brand van een huis na 'n ander kan versprei en ons ingrypings moet probeer voorkom dat dit gebeur.



BRANDVERSPREIDING

- 1 Vlambotsing:** Vlamme kan afstande van 2-3m oorsteek, of verder in wind.
- 2 Straling:** Straling kan items 2-5m weg en verder laat aan die brand steek.
- 3 Brandende materiaal:** Vlamme stukkie hout kan lang afstande gedra word en nuwe vure begin.

FAKTORE WAT VERSPREIDING BEÏNVLIED

- 4** Klein gaatjies in mure / dakke kan maklik toelaat dat vlamme huise aan die brand steek.
- 5** Groter openinge (bv. deure) = groter vlamme wat uitkom.
- 6** Deure (indien oopgelaat) en vensters (wanneer glas uitval) sal altyd swakpunte wees.
- 7** Plastiek (gebruik om huise waterdig te maak), karton, gordyne ens. Slaan maklik aan die brand.
- 8** Hout, plante en rommel dien as brandbrûe.